



Emckrete

Vergussbetone und Vergussmörtel.
Leistungsstark, vielfältig, dauerhaft.

EXPERTISE
GROUTS





Im Betonbau

Vergussmörtel und -betone sind unverzichtbar für vielfältige Anwendungen, wie beispielsweise den Verguss von Betonbauteilen, von starren Fugen zwischen Fertigteilen sowie von Fertigteilstützen in Köcherfundamenten.

Im Stahlbau

Vergussprodukte eignen sich als Maschinenunterguss, als Verguss von Kranbahnschienen und Stahleinbauten im Beton.





Emcekrete

Leistungsstark und dauerhaft bei jeder Anwendung

Die Emcekrete Produktsysteme von MC sind das Ergebnis kontinuierlicher Forschung und Entwicklung in Verbindung mit unserer 60-jährigen Praxiserfahrung. Emcekrete erfüllt höchste Anforderungen hinsichtlich Leistungsfähigkeit und Dauerhaftigkeit der vergossenen Bauteile. Mit Emcekrete untergießen Sie Fundamente von Stahlbauteilen kraftschlüssig und vergießen Stahl- und Betonbauteile hohlraumfrei. So vielfältig wie die Anwendungsfälle sind die Anforderungen in den Bereichen Hochbau, Tiefbau, Ingenieurbau und Straßenbau. Emcekrete – für jede Aufgabe die perfekte Lösung.

Fließfähige Systeme für Vergussanwendungen

Spezialverguss Emcekrete 50	4
Universalverguss Emcekrete 60	6
Schnellverguss Emcekrete 70 / FH / DBS	8
Hochfestverguss Emcekrete 100 F	10

Standfeste Systeme für Spezialanwendungen

Unterstopfmörtel Emcekrete UFM	12
Montagemörtel Emcekrete MFT	12
Spannloch- und Fugenmörtel Emcekrete SFM	14

Emcekrete 50 A

Spezialverguss für individuelle Anforderungen



Emcekrete 50 A

Gebrauchsfertiger,
hydraulisch abbindender
Vergussbeton
mit niedriger Hydratations-
wärmeentwicklung

Anwendungsbereich

- **Größtkorn: 8 mm**
- **Frühfestigkeitsklasse C**
- **Vergusshöhe bis 320 mm**
- Anwendbar gemäß DIN EN 206, Exp.kl. X0, XC 1-4; XD 1-3; XS 1-3; XA 1-3, XF 1-4

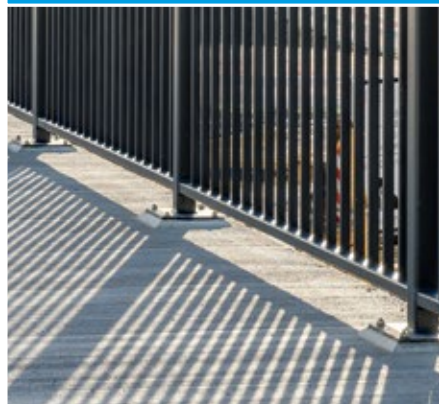
Leistungsmerkmale

- Hoher Frost-Tausalz-Widerstand (CDF, Abwitterung 259,8 g/m², 28 FTW)
- Chloridfrei nach DIN EN 934-1
- Quellfähig
- Schwindkompensiert SKVB 0
- Wassereindringtiefe: 26 mm / 5 bar
- Druckfestigkeitsklasse C 50/60

Anwendbar gemäß ZTV-ING,
**Teil 8, Abs. 3, Untergießen
von Lagern und Gelenken**



Anwendbar gemäß ZTV-ING,
**Teil 8, Abs. 6, Unterfütterung
von Ankerplatten**



Instandsetzungsbeton nach
**RL-SIB, 3. Berichtigung,
Reprofilierung von Betonbauteilen**



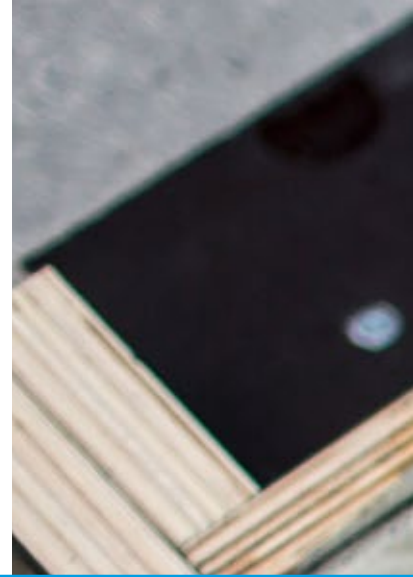
Geprüft nach

- DAfStb-Richtlinie VeBMR
- DIN EN 1015-17:2005
- DIN EN 12390-8:2009-07
- DIN EN 12390-9:2017
- DIN EN 13412:2006
- DIN EN 13295:2004-08
- DGNB-registriert



Emckrete 60

Universalverguss für herkömmliche Anwendungen



Emckrete 60 A

Gebrauchsfertiger,
hydraulisch abbindender
Vergussbeton

Anwendungsbereich

- **Größtkorn: 8 mm**
- **Frühfestigkeitsklasse A**
- **Vergusshöhe bis 200 mm**
- Anwendbar gemäß DIN EN 206 in den Expositionsclassen X0, XC 1-4; XD 1-3; XS 1-3; XA 1-3, XF 1-4

Leistungsmerkmale

- Hoher Frost-Tausalz-Widerstand (CDF, Abwitterung 611 g/m², 56 FTW)
- Chloridfrei nach DIN EN 934-1
- Quellfähig
- Schwindkompensiert SKVB 0
- Wassereindringtiefe: 4 mm / 5 bar
- Druckfestigkeitsklasse C 80/95

Emckrete 60 F

Gebrauchsfertiger,
hydraulisch abbindender
Vergussmörtel

Anwendungsbereich

- **Größtkorn: 3 mm**
- **Frühfestigkeitsklasse B**
- **Vergusshöhe bis 75 mm**
- Anwendbar gemäß DIN EN 206 in den Expositionsclassen X0, XC 1-4; XD 1-3; XS 1-3; XA 1-3 und XF 1-4

Leistungsmerkmale

- Hoher Frost-Tausalz-Widerstand (CDF, Abwitterung 510 g/m², 56 FTW)
- Chloridfrei nach DIN EN 934-1
- Quellfähig
- Schwindkompensiert SKVM II
- Wassereindringtiefe: 1 mm / 5 bar
- Druckfestigkeitsklasse C 60/75

Emckrete 60 EF

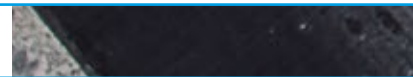
Gebrauchsfertiger,
hydraulisch abbindender
Vergussmörtel

Anwendungsbereich

- **Größtkorn: 1,2 mm**
- **Frühfestigkeitsklasse B**
- **Vergusshöhe bis 25 mm**
- Anwendbar gemäß DIN EN 206 in den Expositionsclassen X0, XC 1-4; XD 1-3; XS 1-3; XA 1-3 und XF 1-4

Leistungsmerkmale

- Hoher Frost-Tausalz-Widerstand (CDF, Abwitterung 498 g/m², 56 FTW)
- Chloridfrei nach DIN EN 934-1
- Quellfähig
- Schwindkompensiert: SKVM II
- Druckfestigkeitsklasse C 55/67



Geprüft nach

- DIN EN 1504-6:2006
- DAfStb-Richtlinie VeBMR
- DIN EN 1881:2007
- DIN EN 1015-17:2005
- DIN EN 12390-8:2009-07
- DIN EN 13412:2006
- DGNB-registriert



Geprüft nach

- DIN EN 1504-6:2006
- DAfStb-Richtlinie VeBMR
- DIN EN 1881:2007
- DIN EN 1015-17:2005
- DIN EN 12390-8:2009-07
- DGNB-registriert



Geprüft nach

- DIN EN 1504-6:2006
- DAfStb-Richtlinie VeBMR
- DIN EN 1881:2007
- DIN EN 1015-17:2005
- DGNB-registriert



Emcecrete

70 F / DBS 5-F / FH 10 Super 0/5

Schnellverguss für rasante Ergebnisse



Emcecrete 70 F

Gebrauchsfertiger,
hydraulisch abbindender
Schnellvergussmörtel

Anwendungsbereich

- **Größtkorn: 3 mm**
- **Frühfestigkeitsklasse B**
- **Vergusshöhe bis 75 mm**
- Anwendbar gemäß DIN EN 206 in den Expositionsclassen X0, XC 1-4; XD 1-3; XS 1-3; XA 1-3 und XF 1-3

Leistungsmerkmale

- **Verarbeitungszeit: ca. 30 min (20°C)**
- Chloridfrei nach DIN EN 934-1
- Quellfähig
- Schwindkompensiert SKVM II
- Druckfestigkeitsklasse C 55/67

Emcecrete DBS 5-F

Gebrauchsfertiger,
hydraulisch abbindender
Blitzvergussmörtel

Anwendungsbereich

- **Größtkorn: 4 mm**
- **Frühfestigkeitsklasse C**
- **Vergusshöhe: als Mastenverguss**

Leistungsmerkmale

- **Verarbeitungszeit: ca. 4 min (20°C)**
- Chloridfrei nach DIN EN 934-1
- Frostbeständig
- Druckfestigkeitsklasse C 35/45

Emcecrete FH 10 Super 0/5

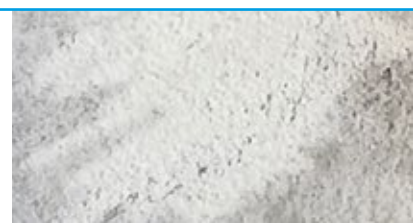
Gebrauchsfertiger,
hydraulisch abbindender
Turbovergussmörtel

Anwendungsbereich

- **Größtkorn: 1 mm**
- **Frühfestigkeitsklasse C**
- **Vergusshöhe bis 40 mm**
- Auch für niedrige Temperaturen

Leistungsmerkmale

- **Verarbeitungszeit:
ca. 2-3 min. (bei 20°C), ca. 10 min (0°C)**
- Chloridfrei nach DIN EN 934-1
- Frostbeständig
- Druckfestigkeitsklasse C 30/37



Geprüft nach

- DIN EN 1504-6:2006
- DAfStb-Richtlinie VeBMR
- DTp specification for highway works
- DIN EN 1881:2007
- DIN EN 1015-17:2005
- DGNB-registriert



Geprüft nach

- DIN EN 1504-6:2006
- Geprüft in Anlehnung an DAfStb-Richtlinie VeBMR
- DIN EN 1881:2007
- DIN EN 1015-17:2005
- DGNB-registriert



Geprüft nach

- DIN EN 1504-6:2006
- DIN EN 1881:2007
- DIN EN 1015-17:2005
- DGNB-registriert



Emcekrete 100 F

Hochleistungsverguss für herausragende Dauerhaftigkeit

Emcekrete 100 F

Gebrauchsfertiger,
hydraulisch abbindender
Ultra-Hochleistungsvergussmörtel

Anwendungsbereich

- **Größtkorn: 3 mm**
- **Frühfestigkeitsklasse A**
- **Vergusshöhe bis 75 mm**
- Anwendbar gemäß DIN EN 206 in den Expositionsklassen XO, XC 1-4, XD 1-3, XS 1-3, XA 1-3, XF 1-4

Leistungsmerkmale

- Hoher Frost-Tausalz-Widerstand (CDF, Abwitterung 141 g/m², 28 FTW)
- Chloridfrei nach DIN EN 934-1
- Quellfähig
- Schwindkompensiert SKVM I
- Kapillares Saugen: 0,41 M.-%
- Druckfestigkeitsklasse C 90/105

Moderne Infrastrukturbauwerke stellen höchste Anforderungen an die Leistungsfähigkeit der verwendeten Produkte. Besonders dort, wo Vergussbauteile extremen Umgebungsbedingungen ausgesetzt sind, ist eine zuverlässige und dauerhaft sichere Verbindung zum tragenden Untergrund von entscheidender Bedeutung.

Emcekrete 100 F Ultra-Hochleistungsvergussmörtel kombiniert hohe Anfangs- und Endfestigkeiten mit exzellenten Dauerhaftigkeitseigenschaften, wie z. B. eine ausgeprägte Dichtigkeit mit reduzierter Wasseraufnahme und ein hoher Frost- und Frost-Tausalz-Widerstand. Ausgezeichnete Verarbeitungseigenschaften ermöglichen den effizienten Einsatz bei jeder Anwendung.

Geprüft nach

- DIN EN 1504-6:2006
- DAfStb-Richtlinie VeBMR
- DIN CEN/TS 12390-9:2017
- DIN EN 1881:2007
- DIN EN 1015-17:2005
- DGNB-registriert



Emcekrete UFM / MFT

Unterstopf- und Montagemörtel für Spezialanwendungen



Emcekrete UFM

Gebrauchsfertige,
hydraulisch
abbindende
Unterstopfmörtel

UFM 1

Anwendungsbereich

- **Größtkorn: 1,2 mm**
- **Schichtdicke bis 10 mm**
- DIN EN 1504-3,
Klasse R3 – statisch relevant
- Verarbeitbar mit Handmörtelpumpe
MC-HM Pumpe

Leistungsmerkmale

- Karbonatisierungswiderstand < 0,2 mm
- Chloridfrei nach DIN EN 934-1
- Wassereindringtiefe: 30 mm / 5 bar
- Quellfähig
- Schwindkompensiert

UFM 3

Anwendungsbereich

- **Größtkorn: 3 mm**
- **Schichtdicke bis 60 mm**
- DIN EN 1504-3,
Klasse R3 – statisch relevant
- Verarbeitbar mit Handmörtelpumpe
MC-HM Pumpe

Leistungsmerkmale

- Karbonatisierungswiderstand < 0,2 mm
- Chloridfrei nach DIN EN 934-1
- Wassereindringtiefe: 30 mm / 5 bar
- Quellfähig
- Schwindkompensiert

Emcekrete MFT

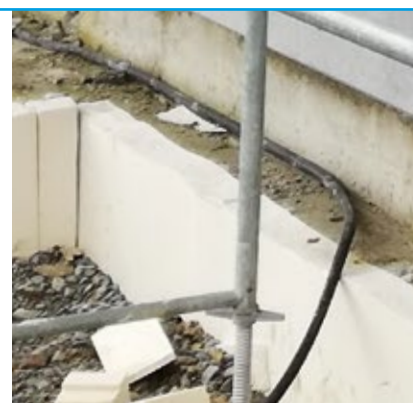
Gebrauchsfertiger,
hydraulisch abbindender
Montage- und Setzmörtel

Anwendungsbereich

- **Größtkorn: 4 mm**
- **Schichtdicke bis 50 mm**
- DIN EN 1504-3,
Klasse R3 – statisch relevant
- Verarbeitbar mit Handmörtelpumpe
MC-HM Pumpe

Leistungsmerkmale

- Karbonatisierungswiderstand < 1,5 mm
- Chloridfrei nach DIN EN 934-1
- Wassereindringtiefe: 29 mm / 5 bar
- Quellfähig
- Standfest



Geprüft nach

- DIN EN 1504-3
- DIN EN 13295:2004-08
- DIN EN 12390-8:2009-07
- DGNB-registriert



Geprüft nach

- DIN EN 1504-3
- DIN EN 13295:2004-08
- DIN EN 12390-8:2009-07
- DGNB-registriert



Geprüft nach

- DIN EN 1504-3
- DIN EN 13295:2004-08
- DIN EN 12390-8:2009-07
- DGNB-registriert



Emcekrete SFM thix

Spannloch- und Fugenmörtel zum Schließen und Verbinden

Emcekrete SFM thix

Thixotoper,
hydraulisch abbindender
Spannloch- und Fugenmörtel

Anwendungsbereich

- **Größtkorn: 1 mm**
- Weichplastisch und geschmeidig
- Verarbeitbar mit den Handmörtelpumpen MC-HM Pump und MC-HMA Pump

Leistungsmerkmale

- Frost-Tau-Wechselbeanspruchung nach DIN EN 13687-3 (im Mittel Abreißfestigkeit 2,43 N/mm²)
- Chloridfrei nach DIN EN 934-1
- Wassereindringtiefe: 7 mm / 5 bar
- Quellfähig (ca. 1,8%)
- Schwinden (1,78 mm/m nach 28d)
- Standfest

Verarbeitungswerkzeuge

MC-HM Pump

Handmörtelpumpe mit Schlitzauslass
für die Fugenverfüllung



MC-HMA Pump

Handmörtelpumpe mit Rundausslass
für die Spannlochverfüllung



Mit Hilfe der Handpumpen verfüllen Sie zeitsparend und effizient senkrechte sowie waagerechte Fugen und verschließen Spannlöcher hohlraumfrei und kraftschlüssig.

Geprüft nach

- DIN EN 12390-8:2009-07
- DIN EN 13687-3:2002-05
- DGNB-registriert



Emckrete

Vergussbetone und Vergussmörtel.
Leistungsstark, vielfältig, dauerhaft.

- Hochfließfähig
- Hochfest
- Quelfähig, schwindkompensiert
- Wasserundurchlässig
- Nachhaltig, DGNB-registriert

MC-Bauchemie Müller GmbH & Co. KG
Concrete Industry
Am Kruppwald 1-8
46238 Bottrop
Deutschland

Telefon: +49 2041 101-50
CI@mc-bauchemie.de
mc-bauchemie.de

Österreich:
Telefon: +43 2236 387 020
austria@mc-bauchemie.at
mc-bauchemie.at

Schweiz:
Telefon: +41 56 616 68 68
support@mc-bauchemie.ch
mc-bauchemie.ch



BE SURE. BUILD SURE.

Kontaktdaten

